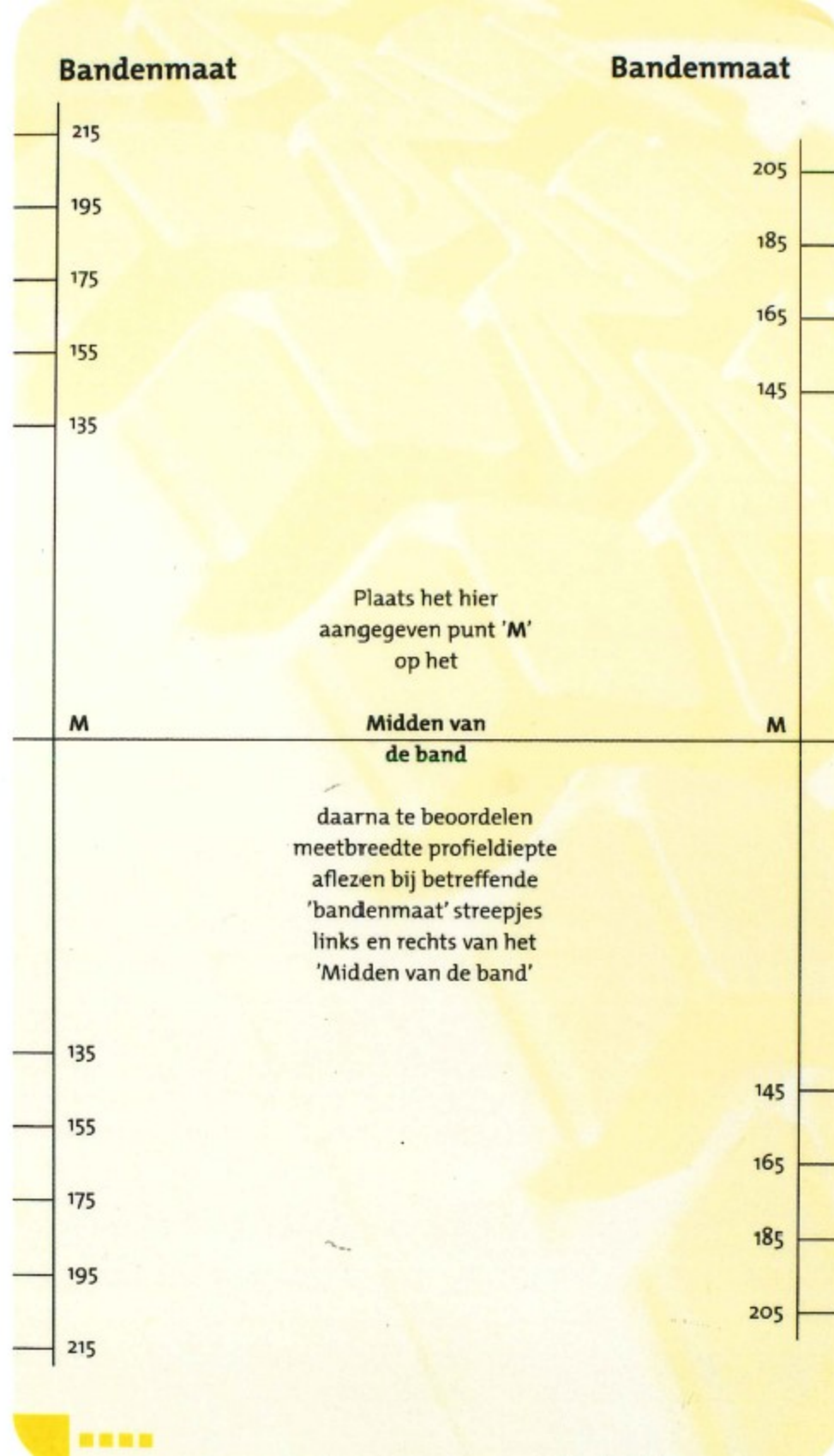


De profieldiepte wordt gemeten in de hoofdgroeven van de band. De huidige wettelijke minimale profieldiepte is 1,6 mm. Vereniging VACO adviseert in verband met de veiligheid een minimale profieldiepte van 3 mm. Voor winterbanden adviseert Vereniging VACO een minimale profieldiepte van 4 mm.

De profieldiepte wordt gemeten in de hoofdgroeven van de band. De hoofdgroeven bevinden zich in het middelste 3/4 deel van de breedte van het loopvlak van de band. De regel is: de breedtemaat van de band minus 50 mm, hiervan 3/4 deel.

De hiernaast afgebeelde kaart kan worden gebruikt voor het meten van de profieldiepte.

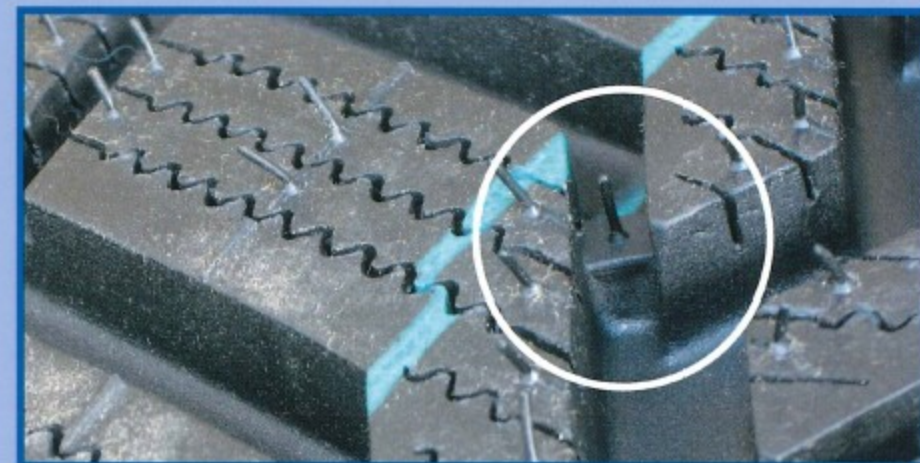
Op de kaart staat in het midden een lijn met daarbij de letter 'M'. Plaats de kaart 'dwars' op de band met de lijn 'M' in het midden van de band. Links en rechts van de lijn 'M' staan verschillende bandenmaten. Meet de minimale profieldiepte binnen de desbetreffende bandenmaat.



De TWI indicator: goed



De TWI indicator (1,6 mm): versleten



De Winter Wear indicator (4 mm)